

TECHNICAL DATA
FROM
Anemostat[®]
DOOR PRODUCTS
A MESTEK COMPANY

P.O. BOX 4938 • 1220 WATSONCENTER ROAD
CARSON, CA 90745-4206
(310) 835-7500 • FAX (310) 835-0448

e-mail: door@anemostat.com • website: www.anemostat.com

FLDL-UL

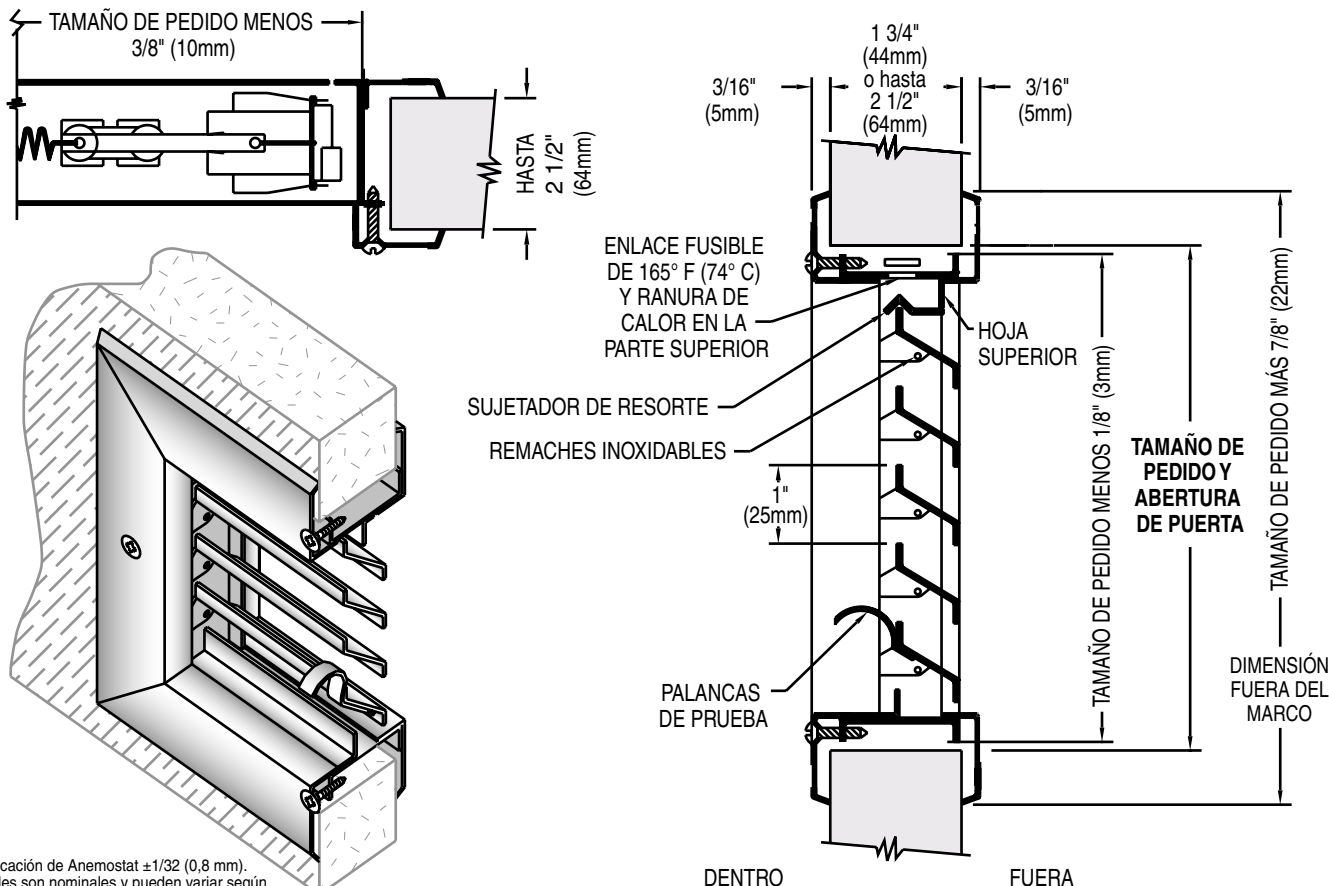
REJILLA CON
ENLACE FUSIBLE

CERTIFICACIONES
CONTRA INCENDIOS



UNDERWRITERS'
LABORATORIES
FILE #R77776

PLANO EN DETALLE



Dimensiones de fabricación de Anemostat ±1/32 (0,8 mm). Las dimensiones reales son nominales y pueden variar según las tolerancias de los componentes de los fabricantes.

CARACTERÍSTICAS ESTÁNDAR DEL PRODUCTO

- **MATERIAL:** Acero laminado en frío y hojas de acero de calibre 18 (1,2 mm), soportes internos de calibre 16 (1,5 mm).
- **ACABADO:** Pintura de imprimación gris, esmalte beige o bronce cocido.
- **INSTALACIÓN:** Autofijación con tornillos de estrella phillips n.o 8 x 25 para sujetar el marco auxiliar al centro de la rejilla, a través de la abertura en la puerta. El lado del corredor del marco no tiene sujetadores para mayor seguridad.
- **GROSOR DE LA PUERTA:** 1-3/4" (44 mm) es el estándar. También disponible en puertas de hasta 2-1/2" (64 mm) (para mantener la certificación contra incendios).
- **CONJUNTO DE CIERRE:** Resortes de acero inoxidable que aseguran una acción adecuada con el mecanismo de cierre.
- **ESTÉTICA:** Con sus esquinas en inglete y agujeros de montaje abocardados, la puerta cuenta con una apariencia limpia.
- **USOS:** Para puertas con protección contra incendios.
- **FLUJO LIBRE DE AIRE:** Área libre de 40%.

CARACTERÍSTICAS OPCIONALES

- **MATERIAL:** Acero inoxidable n.o 304 ó 316, acabado n.o 4 (satén), galvanizado (devanado o galvanoplastiado). No está disponible galvanizado en caliente o en aluminio laminado.
- **ACABADO:** Colores a pedido para esmalte cocido (según la muestra que proporcione el cliente).
- **TORNILLOS:** Tornillos especiales de seguridad
- **CARACTERÍSTICAS ESPECIALES:** Tamaños fraccionados no disponibles.

CERTIFICACIONES CONTRA INCENDIOS (con marcas de U.L. & W.H.I.)

- **20/45/60/90 MINUTOS:** Aprobado
anchura máxima 24" (610 mm), altura máxima 24" (610 mm)
anchura mínima 12" (305 mm), altura mínima 6" (152 mm).
- **IMPORTANTE:** Las interpretaciones de los códigos de construcción e incendios pueden variar. Consulte a las autoridades con jurisdicción en su área para determinar cuáles son los estándares correctos.
- **NOTA:** Para uso en espacios abiertos. Para áreas húmedas o con salitre, el producto debe estar galvanizado o ser de acero inoxidable.

Nombre del trabajo y ubicación	Enviado por

Para información más actualizada, consulte a la fábrica o revise nuestro sitio web: www.anemostat.com